

Übersicht der weiteren Ausgleichsflächen

- 1 Ausgleichsfläche Fl.Nr. 274
Gemarkung Taxöldern
- 2 Ausgleichsfläche Fl.Nr. 106
Gemarkung Vorderthürn
- 3 Ausgleichsfläche Fl.Nr. 133
Gemarkung Sollbach
- 4 Ausgleichsfläche Fl.Nr. 1035/20 u.1035
Gemarkung Bleich
- 5 Ausgleichsfläche Fl.Nr. 401
Gemarkung Nittenau

Stadt Nittenau
Landkreis Schwandorf



**vorhabenbezogener
Bebauungsplan
mit integrierter Grünordnung
" Erweiterung Schönek"**

Übersichtsplan Ausgleichsflächen

Bauort:	auf der Flurnummer: 1035/20 und Teilflächen 1035, 1038/11, 1038/12, 1037; Gemarkung Bleich
Vorhabenträger:	G. Schönek GmbH + Co KG Gummi- und Kunststoffwerk Gabor-Schönek-Str. 1-5 93149 Nittenau
Plangeber:	Stadt Nittenau Gerichtsstraße 13 93149 Nittenau
Planverfasser Bebauungsplan:	Preihsl + Schwan Beraten und Planen GmbH Kreuzbergweg 1a 93133 Burglengenfeld
Verfasser Grünordnung / Umweltbericht:	landimpuls Gesellschaft für regionale Entwicklung GmbH Bayernstraße 11 93128 Regensburg

Fassung vom:	aufgestellt:	gezeichnet:	Projektnummer:	Maßstab:
	27.02.2024			1:100.000



Bestand

Räumlicher Geltungsbereich
Bebauungsplan

Sonstiger standortgerechter
Nadel(misch)wald (N62)

Planung

Baugrenze

Stadt Nittenau
Landkreis Schwandorf



vorhabenbezogener Bebauungsplan

mit integrierter Grünordnung
" Erweiterung Schönek"

Bestandsplan (Umweltbericht)



Bauort:	auf der Flurnummer: 1035/20 und Teilflächen 1035, 1038/11, 1038/12, 1037; Gemarkung Bleich
Vorhabenträger:	G. Schönek GmbH + Co KG Gummi- und Kunststoffwerk Gabor-Schönek-Str. 1-5 93149 Nittenau
Plangeber:	Stadt Nittenau Gerichtsstraße 13 93149 Nittenau
Planverfasser Bebauungsplan:	Preihsl + Schwan Beraten und Planen GmbH Kreuzbergweg 1a 93133 Burglengenfeld
Verfasser Grünordnung / Umweltbericht:	landimpuls Gesellschaft für regionale Entwicklung GmbH Bayernstraße 11 93128 Regenstein



Fassung vom:	aufgestellt:	gezeichnet:	Projektnummer:	Maßstab:
	27.02.2024			1:1250



0 10 20 30 40m
Maßstab 1:1.250
Gedruckt am 21.01.2024 20:23
<https://v.bayern.de/tQX2S>

Vervielfältigung nur mit Erlaubnis des Herausgebers



Planzeichen



Umgriff des räumlichen
Gelungsbereichs des Ausgleichs



Fläche für Maßnahme zum Schutz, zur Pflege und zur
Entwicklung von Natur und Landschaft

Bestand

N712 strukturarmer Altersklassen-Nadelholzforst
mittlerer Ausprägung

Planung



L413 Birken-Moorwälder

Stadt Nittenau
Landkreis Schwandorf



**vorhabenbezogener
Bebauungsplan**
mit integrierter Grünordnung

" Erweiterung Schöneke "

Ausgleichsflächenkonzept

② Ausgleichsfläche Fl.Nr. 106 Gemarkung Vorderthürn

Bauort: auf der Flurnummer: 1035/20 und
Teilflächen 1035, 1038/11, 1038/12, 1037; Gemarkung Bleich

Vorhabenträger: G. Schöneke GmbH + Co KG
Gummi- und Kunststoffwerk
Gabor-Schöneke-Str. 1-5
93149 Nittenau

Plangeber: Stadt Nittenau
Gerichtsstraße 13
93149 Nittenau

Planverfasser: Preihsl + Schwan
Bebauungsplan: Beraten und Planen GmbH
Kreuzbergweg 1a
93133 Burglengenfeld

Verfasser: landimpuls Gesellschaft für
Grünordnung / regionale Entwicklung GmbH
Umweltbericht: Bayernstraße 11
93128 Regensburg

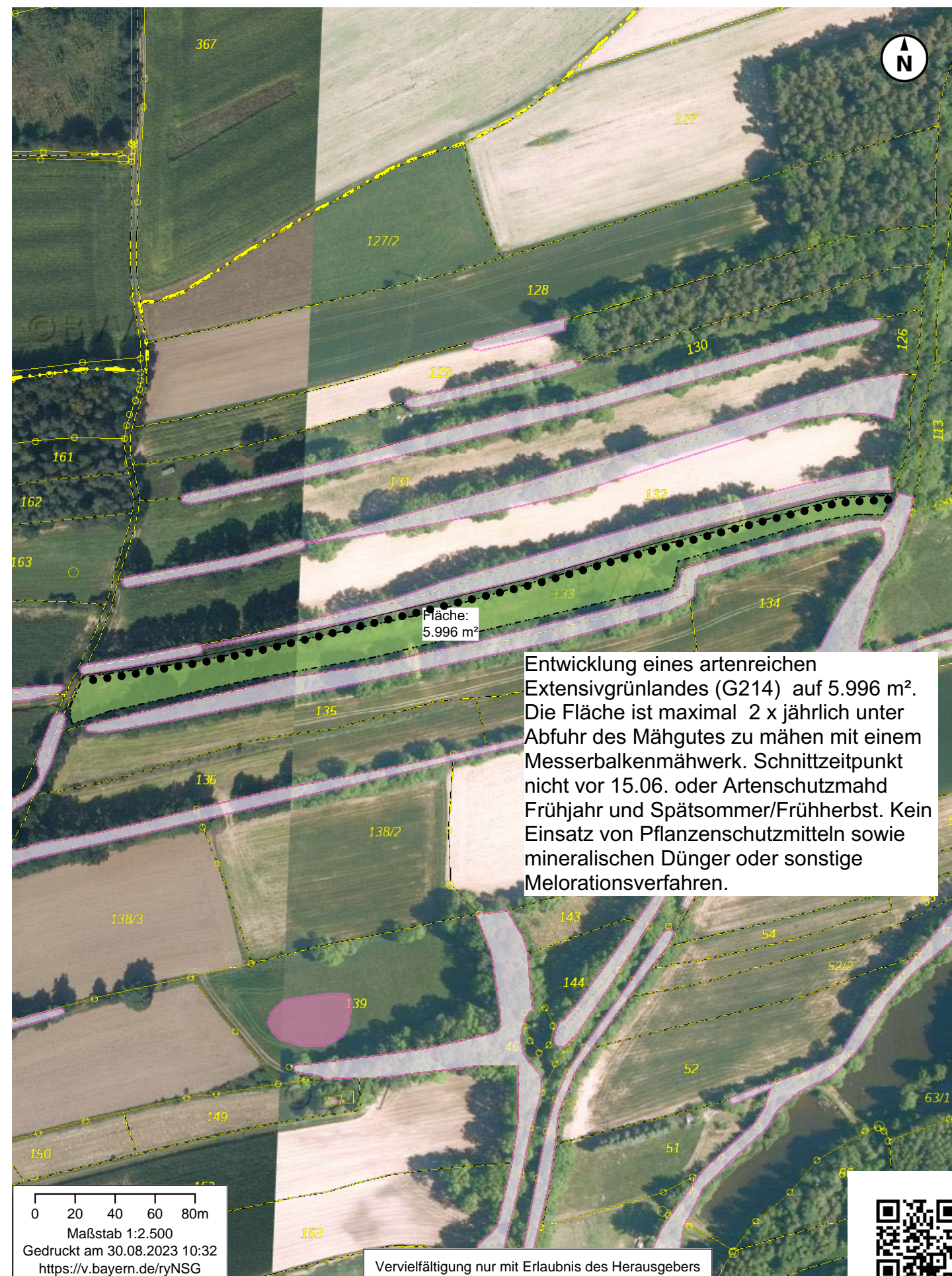
Fassung vom:

aufgestellt:
27.02.2024

gezeichnet:

Projektnummer:

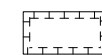
Maßstab:
1:1250



Planzeichen



Umgriff des räumlichen
Gelungsbereichs des Ausgleichs



Fläche für Maßnahme zum Schutz,
zur Pflege und zur Entwicklung von
Natur und Landschaft

Bestand

G 11 Intensivwiese (5996 m²)

Planung



G214 Artenreiches Extensivgrünland



FCS Maßnahme Haselmaus: Einbringen von beeren- und fruchtreichen Sträuchern
Anbringen von 20 Nistkästen für Haselmaus

Stadt Nittenau
Landkreis Schwandorf



vorhabenbezogener Bebauungsplan mit integrierter Grünordnung "Erweiterung Schönek"

Ausgleichsflächenkonzept ③ Ausgleichsfläche Fl.Nr. 133 Gemarkung Sollbach

Bauort: auf der Flurnummer: 1035/20 und
Teilflächen 1035, 1038/11, 1038/12, 1037; Gemarkung Bleich

Vorhabenträger: G. Schönek GmbH + Co KG
Gummi- und Kunststoffwerk
Gabor-Schönek-Str. 1-5
93149 Nittenau

Plangeber: Stadt Nittenau
Gerichtsstraße 13
93149 Nittenau

Planverfasser: Preihsl + Schwan
Beraten und Planen GmbH
Kreuzbergweg 1a
93133 Burglengenfeld

Verfasser: landimpuls Gesellschaft für
regionale Entwicklung GmbH
Grünordnung /
Umweltbericht: Bayernstraße 11
93128 Regensburg

Fassung vom:

aufgestellt:
27.02.2024

gezeichnet:

Projektnummer:

Maßstab:
1:2500

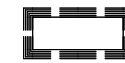


0 20 40 60 80m
Maßstab 1:2.500
Gedruckt am 30.08.2023 10:32
<https://v.bayern.de/ryNSG>

Vervielfältigung nur mit Erlaubnis des Herausgebers



Planzeichen



Umgriff des räumlichen
Gelungsbereichs des Ausgleichs



Fläche für Maßnahme zum Schutz,
zur Pflege und zur Entwicklung von
Natur und Landschaft

Bestand

N62 sonstige standortgerechte
Nadel(misch)wälder (14350 m²)

Planung



Z111 Zwergstrauchheide

Stadt Nittenau
Landkreis Schwandorf

vorhabenbezogener Bebauungsplan mit integrierter Grünordnung

" Erweiterung Schönek"

Ausgleichsflächenkonzept

④ Ausgleichsfläche Fl.Nrn. 1035/20, 1035 Gemarkung Bleich

Bauort: auf der Flurnummer: 1035/20 und
Teilflächen 1035, 1038/11, 1038/12, 1037; Gemarkung Bleich

Vorhabenträger: G. Schönek GmbH + Co KG
Gummi- und Kunststoffwerk
Gabor-Schönek-Str. 1-5
93149 Nittenau

Plangeber: Stadt Nittenau
Gerichtsstraße 13
93149 Nittenau

Planverfasser: Preihsl + Schwan
Bebauungsplan: Beraten und Planen GmbH
Kreuzbergweg 1a
93133 Burglengenfeld

Verfasser: landimpuls Gesellschaft für
Grünordnung / regionale Entwicklung GmbH
Umweltbericht: Bayernstraße 11
93128 Regensburg

Fassung vom:

aufgestellt:
27.02.2024

gezeichnet:


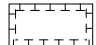
Projektnummer:

Maßstab:
1:1250





Planzeichen

-  Umgriff des räumlichen Gelungsbereichs des Ausgleichs
-  Fläche für Maßnahme zum Schutz, zur Pflege und zur Entwicklung von Natur und Landschaft

Bestand

G 211 mäßig extensiv genutztes artenarmes Grünland (2722 m²)

Planung

-  G214 Artenreiches Extensivgrünland

Stadt Nittenau
Landkreis Schwandorf

vorhabenbezogener Bebauungsplan mit integrierter Grünordnung

" Erweiterung Schönek"

Ausgleichsflächenkonzept 5 Ausgleichsfläche Fl.Nr. 401 Gemarkung Nittenau

Bauort: auf der Flurnummer: 1035/20 und
Teilflächen 1035, 1038/11, 1038/12, 1037; Gemarkung Bleich

Vorhabenträger: G. Schönek GmbH + Co KG
Gummi- und Kunststoffwerk
Gabor-Schönek-Str. 1-5
93149 Nittenau

Plangeber: Stadt Nittenau
Gerichtsstraße 13
93149 Nittenau

Planverfasser: Preihsl + Schwan
Bebauungsplan: Beraten und Planen GmbH
Kreuzbergweg 1a
93133 Burglengenfeld

Verfasser: landimpuls Gesellschaft für
Grünordnung / regionale Entwicklung GmbH
Umweltbericht: Bayernstraße 11
93128 Regensburg

Fassung vom:

aufgestellt:
27.02.2024

gezeichnet:

Projektnummer:

Maßstab:
1:1250



Anbringen von 12
Fledermauskästen und
ein Überwinterungsquartier



Anbringen von 12
Fledermauskästen und
ein Überwinterungsquartier
und 20 Nistkästen für Brutvögel
auf FlNr. 1038/11

0 20 40 60 80m

Maßstab 1:2.500

Gedruckt am 16.02.2024 07:43

<https://v.bayern.de/QfHgJ>

Vervielfältigung nur mit Erlaubnis des Herausgebers

